



**all  
in 1** | JEDNA KOLEKCE  
4 TECHNOLOGIE

**VINYLOVÉ  
DÍLCE**

**CREATION**

**Gerflor®**



## VYLEPŠILI JSME PRO VÁS INTERIÉROVÝ NÁVRHÁŘ

Vytvářejte on-line návrhy z dekorů vinylových dílců Creation a mnoho dalších.



**Nahrajte vlastní  
fotografii**  
nebo využijte vzor  
z galerie



**Porovnejte si  
varianty**  
pro jednodušší  
rozhodování



**Uložte si oblíbené  
návrhy**  
do Vašeho výběru a  
vyberte tu nejlepší



**Stahujte v pdf,  
jpg, CAD a 3D**  
podporovaných  
formátech



**Porad'te se  
s ostatními**  
o vašem  
návrhu

**gerflor.cz**

Bytové podlahy > Podpora a služby > Interiérový návrhář



all  
in **1**

JEDNA KOLEKCE  
4 TECHNOLOGIE

VINYLOVÉ  
DÍLCE

**CREATION**

**Gerflor**<sup>®</sup>

Evropský výrobce LVT od roku 1985

4 výrobní linky LVT

Skladem v Evropě  
12 logistických center

Vlastní designové centrum  
Exklusivní dekory



# JEDNA KOLEKCE

## Creation 2022

### 4 TECHNOLOGIE



#### Nové dekory

- 20 nových exklusivních dekorů
- Realistická povrchová struktura
- Dekory pro pokládku ve formátu rybí kost
- Individuální designy „My Creation 55“\*

38  
společných  
dekorů

#### Společné dekory

- 38 dekorů dostupných ve všech provedeních (lepený, Solid Clic, Rigid Acoustic)

Protecshield™

#### Nová povrchová úprava

- Ultra Matný povrch
- Odolnost vůči mikro škrábancům
- Snadná údržba



#### Rigidní zámkové dílce

- SOLID CLIC Unikátní konstrukce DUOCORE 2.0 s komfortní nášlapnou vrstvou
- RIGID LOCK - „Celorigidní“ dílce s integrovanou podložkou
- Jednoduchá pokládka



#### Kompletní řešení

- Podložky, rohože, lišty a přechodové lišty v dekoru



#### SKLADEM V ČR

\*Pro více informací kontaktujte obchodního zástupce.



CURTON STONE LIGHT BEIGE

Název dekoru	Lepená	Solid Clic	Rigid Acoustic	Looselay	Looselay Acoustic	Strana
Amador	30/40/55	30/40/55	40/55	55	55	34
Amarante	30/55					27
Arena	30/55	55		55	55	31
Backstreet	30					37
Ballerina	30/40/55	30/40/55	40/55	55	55	21
Bloom Uni Grey	30/40/55	30/40/55	40/55	55	55	44
Bloom Uni Taupe	30/40/55	30/40/55	40/55	55	55	44
Bostonian Oak	30/40/55	30/40/55	40/55	55	55	11
Bostonian Oak Beige	30/40/55	30/40/55	40/55	55	55	11
Bostonian Oak Grey	30					11
Bostonian Oak Honey	30/40/55	30/40/55	40/55			11
Braukerne Beige	30	30				18
Braukerne Natural	30	30				18
Brownie	30/55					28
Buffalo	30/55	55				26
Cambridge	30/55	55				20
Carmel	30/40/55	30/40/55	40/55	55	55	46
Cedar Brown	30/40/55	30/40/55	40/55			24
Cedar Pure	30/40/55	30/40/55	40/55			24
Curton Stone Light Beige	30/40/55	30/40/55	40/55			43
Curton Stone Light Grey	30/40/55	30/40/55	40/55			43
Charming Oak Beige	55	55	55			6
Charming Oak Brown	55	55	55			6
Charming Oak Grey	55	55	55			6
Charming Oak Nature	55	55	55			6
Chevron Hurricane	30					36
Durango Moka	30					40
Durango Taupe	30					40
Fabrik Mix Dark Grey	55	55		55		50
Fabrik Mix Indigo	55			55		50
Fabrik Mix Jute	55	55				50
Honey Oak	30/40/55	30/40/55	40/55	55	55	23
Long Board	30/40/55	30/40/55	40/55	55	55	13
Lounge Oak Beige	55	55	55			7
Lounge Oak Chestnut	55	55	55			7
Lounge Oak Golden	55	55	55			7
Lounge Oak Natural	55	55	55			7
Malua Bay	30/40/55	30/40/55	40/55	55	55	12
Mansfield Light	55					9
Mansfield Natural	55					9
Michigan	30/40/55	30/40/55	40/55			29
North Wood Macchiato	30					19
North Wood Mokaccino	30					19
Oak Fantasy Brown	30	30				22
Oak Fantasy Grey	30	30				22
Oak Fantasy Honey	30	30				22
Oppland Stone	30					48
Oxford	30/55	55				35
Paint Wood Taupe	30/55	55				33
Palissandro Beige	55	55				16
Palissandro Grey	55	55				16
Parker Station	30/40/55	30/40/55	40/55	55	55	47
Ponto Cruz City				55	55	49
Ponto Cruz Navy				55	55	49
Quartet	30/40/55	30/40/55	40/55			17
Quartet Fauve	30/40/55	30/40/55	40/55	55		17
Quartet Honey	30/40/55	30/40/55	40/55	55		17
Ranch	30/40/55	30/40/55	40/55	55	55	32
Reggia Ivory	30					41
Riverside	30/40/55	30/40/55	40/55	55		38
Rustic Oak	30/40/55	30/40/55	40/55			25
Salento Beige	30/40/55	30/40/55	40/55			42
Salento Light Grey	30/40/55	30/40/55	40/55			42
Silver City	30/55					45
Stripe Oak Ice	30/55	55				30
Swiss Oak Beige	30/40/55	30/40/55	40/55			14
Swiss Oak Cashmere	30					14
Swiss Oak Golden	30/40/55	30/40/55	40/55	55	55	14
Swiss Oak Pearl	30/40/55	30/40/55	40/55	55	55	14
Twist	30/40/55	30/40/55	40/55	55	55	15
Urban Street Beige	30/55					39
Urban Street Light	30/55	55		55		39
Urban Street Medium	30/55	55		55		39
White Lead Oak Blond	30/55					8
White Lead Oak Dark Beige	30/55					8
White Lead Oak Shadow Grey	30/55					8
White Lime	30/40/55	30/40/55	40/55			10

## Exklusivně v Gerflor

500 referencí  
77 designů  
4 technologie  
5 produktů

# All in 1



### Creation lepený

- Trvalá instalace na připravený podklad vhodné pro domácnosti i komerční zátěž
- Ideální pro novostavby
- Jedinečné řešení pro Otevřené prostory
- Možnost kombinace více typů lamel (Mix & Match)



### Creation Solid Clic

- Ideální pro renovace
- Bez lepení
- **EXKLUZIVNÍ ZÁMKOVÉ PŘEVODNÍK**
- **DUO CORE 2.0 TECHNOLOGIE** kombinace RIGIDNÍ vrstvy pro lepší stabilitu a vinylové vrstvy pro větší KOMFORT při chůzi



### Creation Rigid Acoustic

- Ideální pro renovace
- Bez lepení
- Zámkový systém LOCK
- **INTEGROVANÁ AKUSTICKÁ PODLOŽKA** dosahující zvukové izolace do 19 dB
- **Vysoce odolná proti velkým tepelným odchylnám**



### Creation Looselay, Creation Looselay Acoustic

- Ideální pro maloobchody a kanceláře
- Rychlá instalace samotížných vinylových dílců (žádné lepení, žádný zámek)
- Možnost kombinace více typů lamel (Mix & Match)

DESIGNOVÉ Odstíny lamel Mírný Střední Vysoký  
Odstín dekoru na fotografii se může lišit. Porovnejte s fyzickým vzorkem.

# Nová povrchová úprava

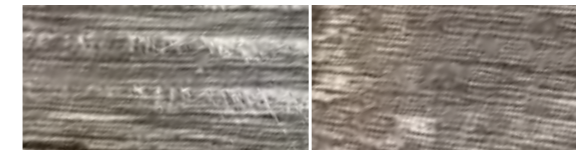


## Zvýšená odolnost



Odolnost vůči micro škrábancům

### Mikroskopický pohled (x5)



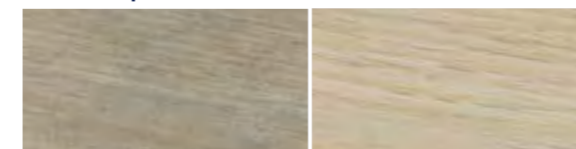
Běžný povrch LVT

Creation



Snadná údržba

### Znečištění po čištění



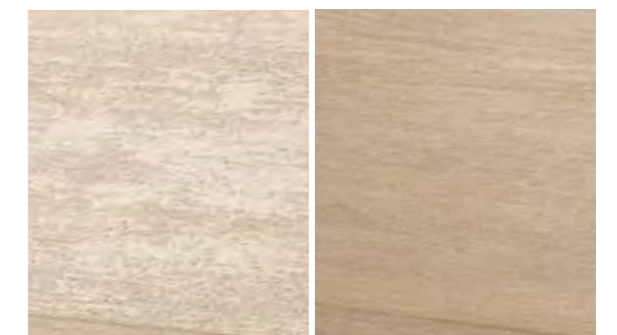
Běžný povrch LVT

Creation

## Ultra matný povrch



### Úroveň lesku (test 60°)



Běžný povrch LVT

Creation 2019 / Creation 2022  
Nezměněný vizuální vzhled

Návod k údržbě je dostupný na [gerflor.cz](http://gerflor.cz)

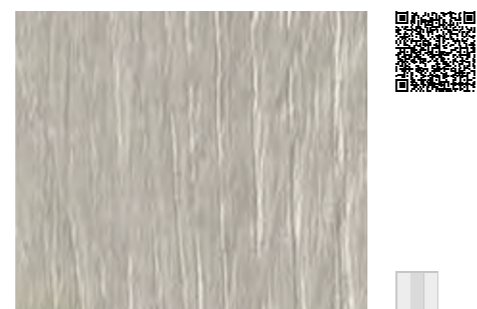
# Charming Oak



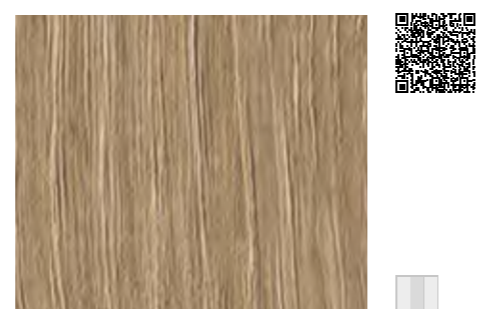
CHARMING OAK BEIGE



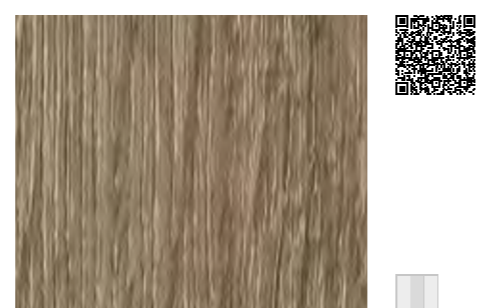
CHARMING OAK BEIGE 1278



CHARMING OAK GREY 1279



CHARMING OAK NATURE 1277



CHARMING OAK BROWN 1280

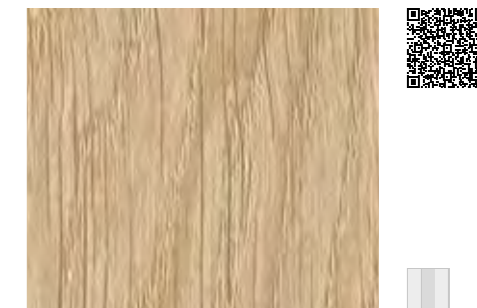


Realistický embossing v provedení Solid Clic 55 dostupný v roce 2023.

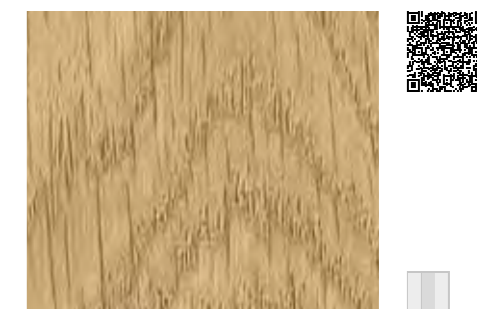
# Lounge Oak



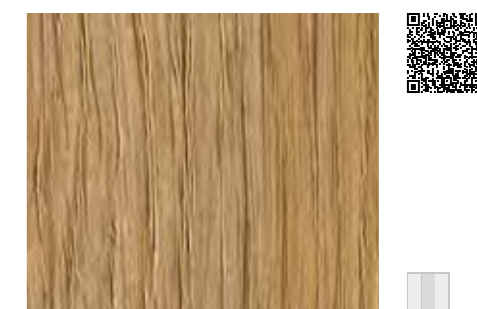
LOUNGE OAK BEIGE



LOUNGE OAK BEIGE 1272



LOUNGE OAK NATURAL 1273



LOUNGE OAK GOLDEN 1271



LOUNGE OAK CHESTNUT 1274



Realistický embossing v provedení Solid Clic 55 dostupný v roce 2023.



# White Lead Oak



WHITE LEAD OAK DARK BEIGE



WHITE LEAD OAK BLOND 1288



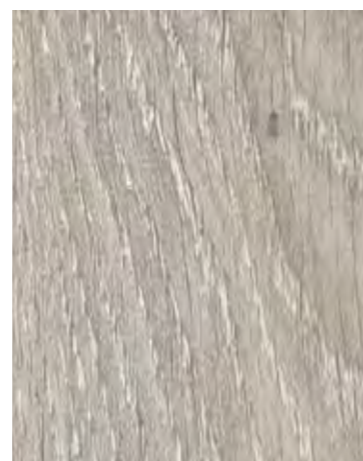
30 | 55



WHITE LEAD OAK DARK BEIGE 1289



30 | 55



WHITE LEAD OAK SHADOW GREY 1290



30 | 55

Realistický embossing dostupný pouze ve verzi Creation 55.

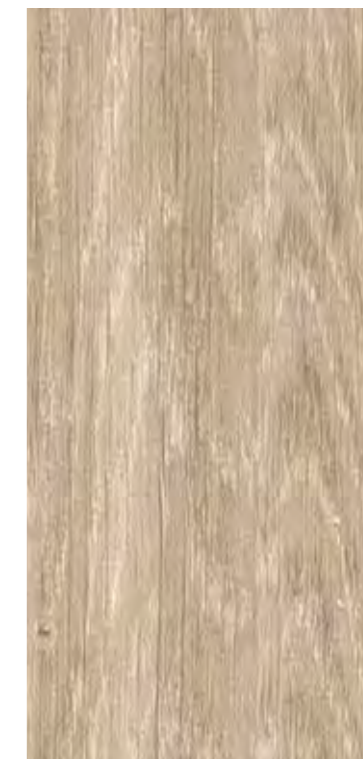


WHITE LEAD OAK SHADOW GREY

# Mansfield



MANSFIELD NATURAL



MANSFIELD NATURAL 0069



55



MANSFIELD LIGHT



MANSFIELD LIGHT 0068



55

# White Lime



WHITE LIME 0584



WHITE LIME



WHITE LIME

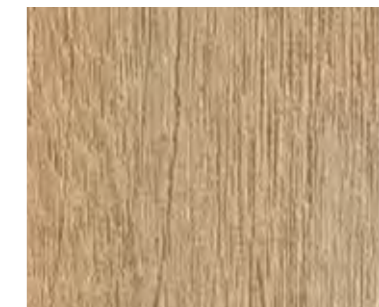
# Bostonian Oak



BOSTONIAN OAK BEIGE 0853



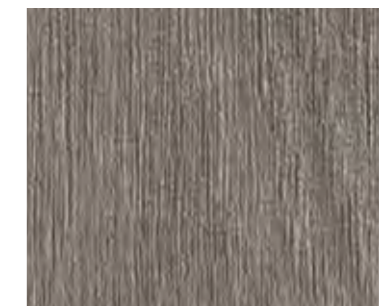
BOSTONIAN OAK BEIGE



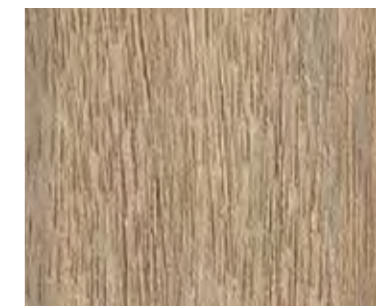
BOSTONIAN OAK HONEY 0851



BOSTONIAN OAK BEIGE



BOSTONIAN OAK GREY 0855



BOSTONIAN OAK 0871





# Malua Bay



MALUA BAY



MALUA BAY 0448



MALUA BAY

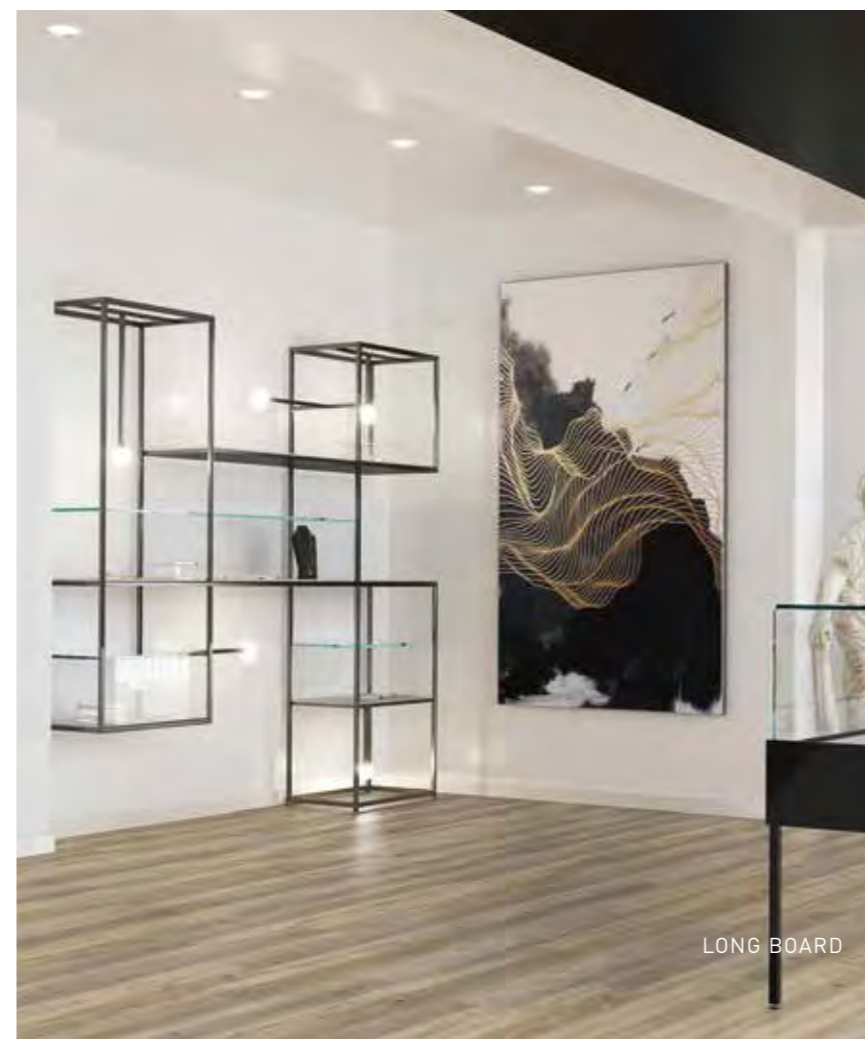
# Long Board



LONG BOARD



LONG BOARD 0455



LONG BOARD

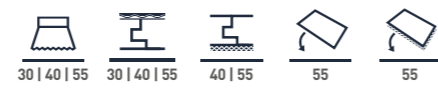
# Swiss Oak



SWISS OAK BEIGE



SWISS OAK GOLDEN 0796



SWISS OAK BEIGE 0848



SWISS OAK PEARL 0846



SWISS OAK CASHMERE 0795

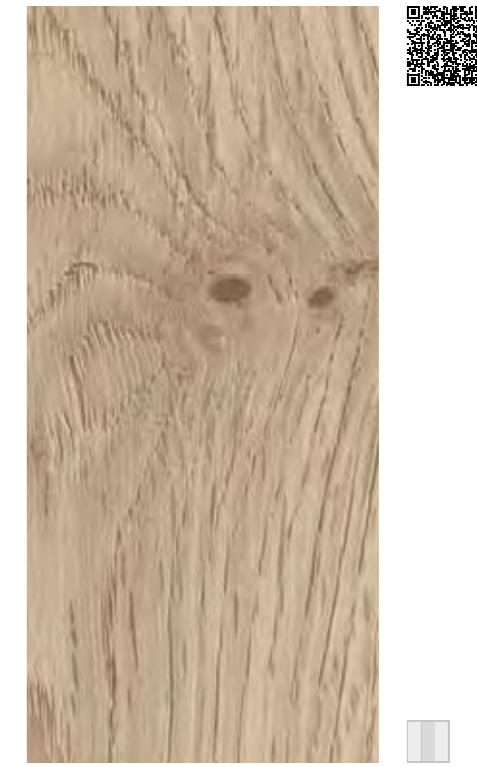


SWISS OAK PEARL

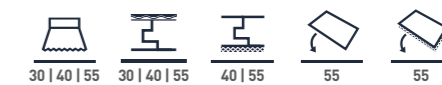
# Twist



TWIST



TWIST 0504



TWIST

# Palissandro



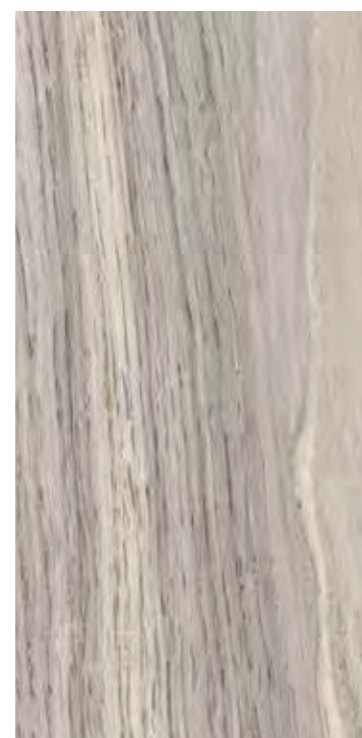
PALISSANDRO BEIGE



PALISSANDRO BEIGE 1282



PALISSANDRO GREY



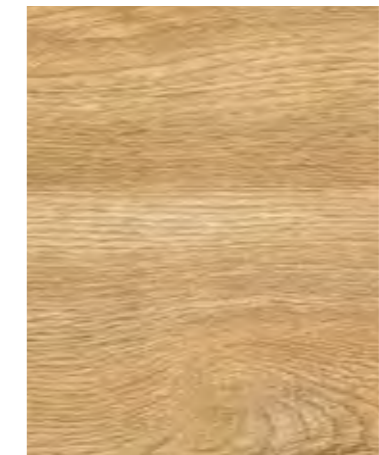
PALISSANDRO GREY 1281



# Quartet



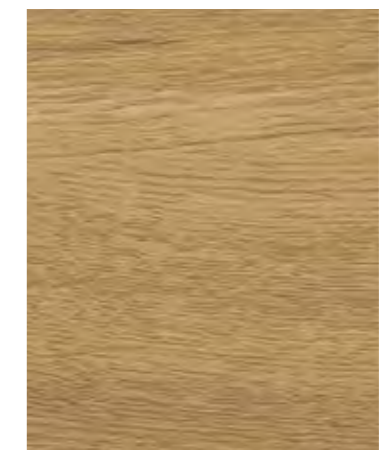
QUARTET HONEY



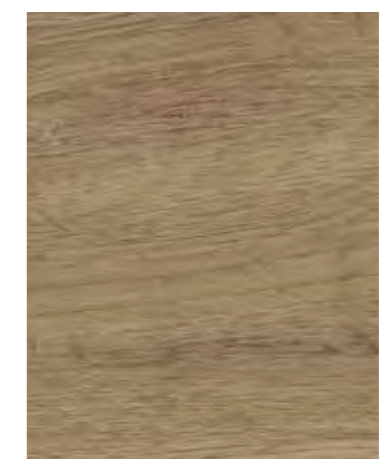
QUARTET HONEY 0870



QUARTET FAUVE



QUARTET FAUVE 0859



QUARTET 0503



# Braukerne



BRAUKERNE BEIGE



BRAUKERNE BEIGE 1293



BRAUKERNE NATURAL



BRAUKERNE NATURAL 1292



# North Wood



NORTH WOOD MOKACCINO



NORTH WOOD MOKACCINO 0817



NORTH WOOD MACCHIATO



NORTH WOOD MACCHIATO 0816



# Cambridge



CAMBRIDGE



CAMBRIDGE 0465



CAMBRIDGE

# Ballerina



BALLERINA

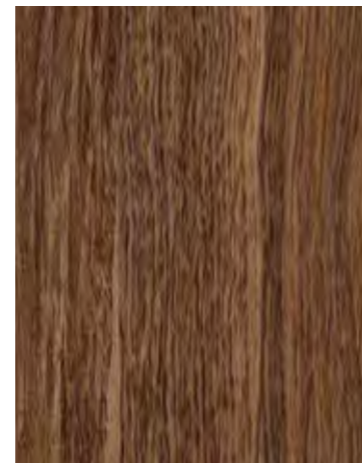


BALLERINA 0347



BALLERINA

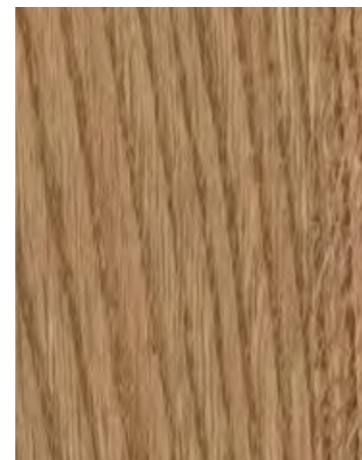
# Oak Fantasy



OAK FANTASY BROWN 1294



OAK FANTASY GREY 1295



OAK FANTASY HONEY 1296



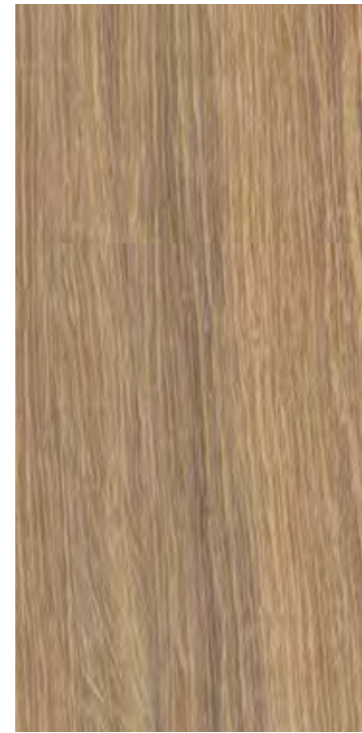
# Honey Oak



HONEY OAK 0441



# Cedar



# Rustic Oak



# Buffalo



BUFFALO



BUFFALO 0457



BUFFALO

# Amarante



AMARANTE



AMARANTE 0579



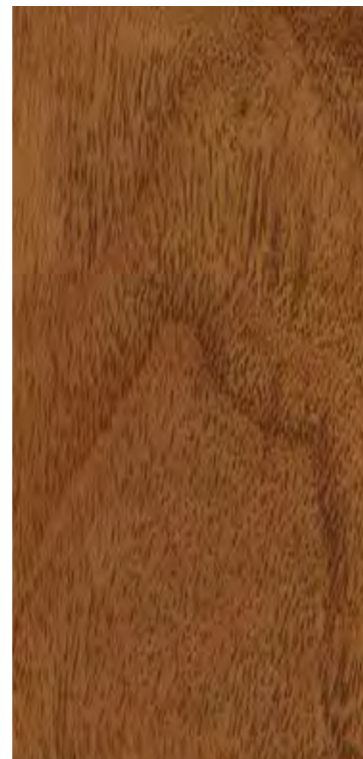
AMARANTE



# Brownie



BROWNIE



BROWNIE 0459



30 | 55



BROWNIE

# Michigan



MICHIGAN



MICHIGAN 0461



30 | 40 | 55



30 | 40 | 55



40 | 55



MICHIGAN

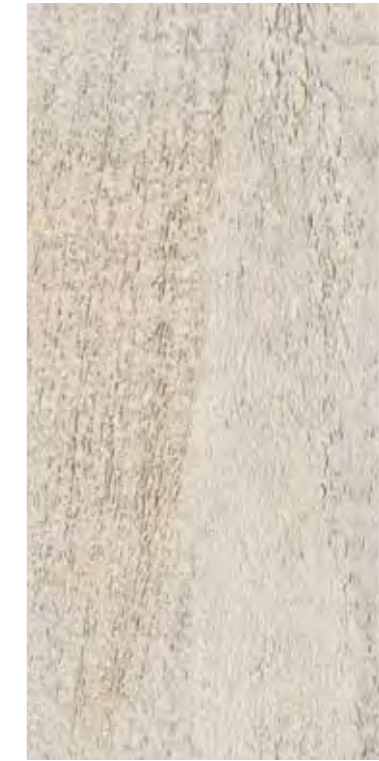
# Stripe Oak



STRIPE OAK ICE 0858



# Arena



ARENA 0060



# Ranch



RANCH



RANCH 0456



30 | 40 | 55   30 | 40 | 55   40 | 55   55   55

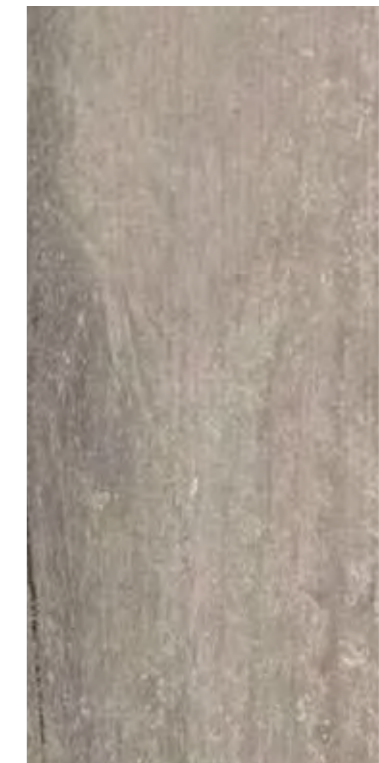


RANCH

# Paint Wood



PAINT WOOD TAUPE



PAINT WOOD TAUPE 0856



30 | 55   55



PAINT WOOD TAUPE

# Amador



AMADOR 0447



30 | 40 | 55

30 | 40 | 55

40 | 55

55

55

AMADOR



AMADOR

# Oxford



OXFORD 0061



30 | 55

55

OXFORD



OXFORD

# Chevron Hurricane



CHEVRON HURRICANE



CHEVRON HURRICANE 0809



30



CHEVRON HURRICANE

# Backstreet



BACKSTREET



BACKSTREET 0748



30



BACKSTREET

# Riverside



RIVERSIDE



RIVERSIDE 0436



30 | 40 | 55   30 | 40 | 55   40 | 55   55



RIVERSIDE

# Urban Street



URBAN STREET MEDIUM



URBAN STREET LIGHT / URBAN STREET MEDIUM



URBAN STREET BEIGE 1285



30 | 55



URBAN STREET LIGHT 1283



30 | 40 | 55   55   55



URBAN STREET MEDIUM 1284



30 | 40 | 55   55   55

# Durango



DURANGO TAUPE



DURANGO TAUPE 0751



30



DURANGO MOKA



DURANGO MOKA 0750

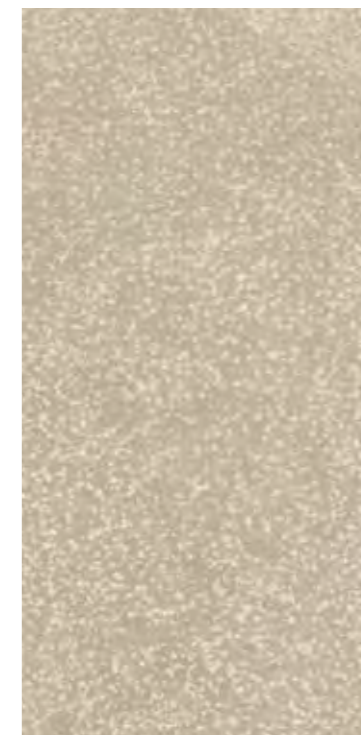


30

# Reggia Ivory



REGGIA IVORY



REGGIA IVORY 0861



30



REGGIA IVORY

# Salento



SALENTO LIGHT GREY



SALENTO LIGHT GREY 1287



30 | 40 | 55 30 | 40 | 55 40 | 55



SALENTO BEIGE



SALENTO BEIGE 1286



30 | 40 | 55 30 | 40 | 55 40 | 55



# Curton Stone



CURTON STONE LIGHT BEIGE



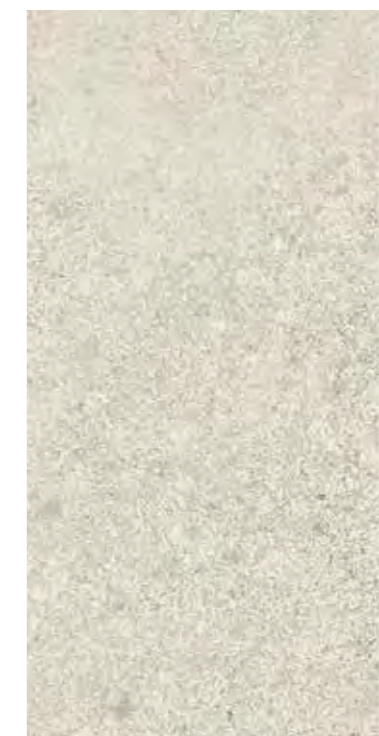
CURTON STONE LIGHT BEIGE 1276



30 | 40 | 55 30 | 40 | 55 40 | 55



CURTON STONE LIGHT BEIGE



CURTON STONE LIGHT GREY 1275



30 | 40 | 55 30 | 40 | 55 40 | 55





# Bloom Uni



BLOOM UNI TAUPE



BLOOM UNI TAUPE 0868



BLOOM UNI TAUPE



BLOOM UNI GREY 0869



# Silver City



SILVER CITY



SILVER CITY 0373



SILVER CITY

# Carmel



CARMEL 0618



CARMEL



CARMEL

# Parker Station



PARKER STATION 0374



PARKER STATION



PARKER STATION

# Oppland Stone



OPPLAND STONE



OPPLAND STONE 1291

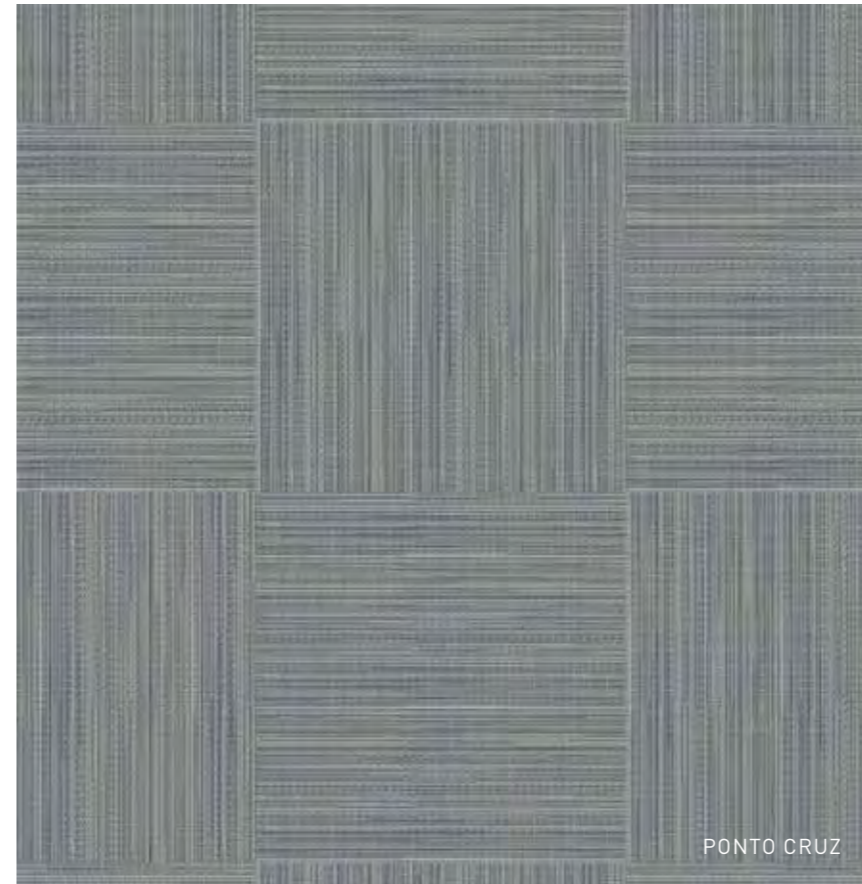


30



OPPLAND STONE

# Ponto Cruz



PONTO CRUZ



PONTO CRUZ CITY 0878



55



55



PONTO CRUZ CITY / PONTO CRUZ NAVY



PONTO CRUZ NAVY 0876



55



55

# Fabrik Mix



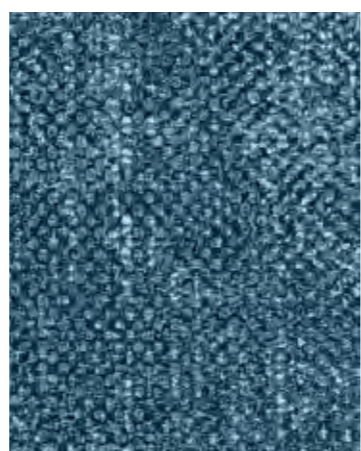
FABRIK MIX JUTE



FABRIK MIX JUTE 1268



FABRIK MIX DARK GREY 1269



FABRIK MIX INDIGO 1270



FABRIK MIX DARK GREY



# Gerflor®



Evropský výrobce LVT od roku 1985

- 4 výrobní linky LVT
- Skladem v Evropě  
12 logistických center
- Vlastní designové centrum  
> Exklusivní dekory

FABRIK MIX JUTE

Kód dekoru Název dekoru	Creation 30		Creation 40			Creation 55				
	Lepená	Solid Clic	Lepená	Solid Clic	Rigid Acoustic	Lepená	Solid Clic	Rigid Acoustic	Looselay	Looselay Acoustic
0447 Amador	X	X	X	X	X**	X	X	X**	X**	X**
0579 Amaranthe	X					X				
0060 Arena	X					X	X		X**	X**
0748 Backstreet	X									
0347 Ballerina	X	X	X	X	X	X	X	X	X	X
0869 Bloom Uni Grey	X	X	X	X	X	X	X	X	X	
0868 Bloom Uni Taupe	X	X	X	X	X	X	X	X	X	
0871 Bostonian Oak	X	X	X	X	X	X	X	X	X	
0853 Bostonian Oak Beige	X	X	X	X	X	X	X	X	X	
0855 Bostonian Oak Grey	X									
0851 Bostonian Oak Honey	X	X	X	X	X	X	X	X		
1293 Braukerne Beige	X	X								
1292 Braukerne Natural	X	X								
0459 Brownie	X					X				
0457 Buffalo	X					X	X			
0465 Cambridge	X					X	X			
0618 Carmel	X	X	X	X	X	X	X	X	X	X
0850 Cedar Brown	X	X	X	X	X	X	X	X		
0849 Cedar Pure	X	X	X	X	X	X	X	X		
1276 Curton Stone Light Beige	X	X	X	X	X**	X	X	X**		
1275 Curton Stone Light Grey	X	X	X	X	X**	X	X	X**		
1278 Charming Oak Beige						X	X*	X		
1280 Charming Oak Brown						X	X*	X		
1279 Charming Oak Grey						X	X*	X		
1277 Charming Oak Nature						X	X*	X		
0809 Chevron Hurricane	X									
0750 Durango Moka	X									
0751 Durango Taupe	X									
1269 Fabrik Mix Dark Grey						X	X		X	
1270 Fabrik Mix Indigo						X			X	
1268 Fabrik Mix Jute						X	X			
0441 Honey Oak	X	X	X	X	X	X	X	X	X	X
0455 Long Board	X	X	X	X	X	X	X	X	X	X
1272 Lounge Oak Beige						X	X*	X		
1274 Lounge Oak Chestnut						X	X*	X		
1271 Lounge Oak Golden						X	X*	X		
1273 Lounge Oak Natural						X	X*	X		
0448 Malua Bay	X	X	X	X	X	X	X	X	X	X
0068 Mansfield Light						X				
0069 Mansfield Natural						X				
0461 Michigan	X	X	X	X	X	X	X	X		
0816 North Wood Macchiato	X									
0817 North Wood Mokaccino	X									
1294 Oak Fantasy Brown	X	X								
1295 Oak Fantasy Grey	X	X								
1296 Oak Fantasy Honey	X	X								
1291 Oppland Stone	X									
0061 Oxford	X					X	X			
0856 Paint Wood Taupe	X					X	X			
1282 Palissandro Beige						X	X			
1281 Palissandro Grey						X	X			
0374 Parker Station	X	X	X	X	X	X	X	X	X	X
0878 Ponto Cruz City									X	X
0876 Ponto Cruz Navy									X	X
0503 Quartet	X	X	X	X	X	X	X	X		
0859 Quartet Fauve	X	X	X	X	X	X	X	X	X	
0870 Quartet Honey	X	X	X	X	X	X	X	X	X	
0456 Ranch	X	X	X	X	X	X	X	X	X	X
0861 Reggia Ivory	X									
0436 Riverside	X	X	X	X	X	X	X	X	X	
0445 Rustic Oak	X	X	X	X	X	X	X	X		
1286 Salento Beige	X	X	X	X	X	X	X	X		
1287 Salento Light Grey	X	X	X	X	X	X	X	X		
0373 Silver City	X					X				
0858 Stripe Oak Ice	X					X	X			
0848 Swiss Oak Beige	X	X	X	X	X	X	X	X		
0795 Swiss Oak Cashmere	X									
0796 Swiss Oak Golden	X	X	X	X	X	X	X	X	X	X
0846 Swiss Oak Pearl	X	X	X	X	X	X	X	X	X	X
0504 Twist	X	X	X	X	X	X	X	X	X	X
1285 Urban Street Beige	X					X				
1283 Urban Street Light	X					X	X		X	
1284 Urban Street Medium	X					X	X		X	
1288 White Lead Oak Blond	X					X				
1289 White Lead Oak Dark Beige	X					X				
1290 White Lead Oak Shadow Grey	X					X				
0584 White Lime	X	X	X	X	X**	X	X	X**		

\* Dostupné s klasickým embosováním v roce 2022. Dostupné s EIR v roce 2023  
 \*\* Hammered embosování v Rigid Acoustic  
 \*\*\* Kartáčové embosování v Rigid Acoustic / Looselay / Looselay Acoustic

# Více než podlaha

Doplňky k vinylovým podlahám

## Podložky

### Creation Solid Clic

Gerflor Acoustic 15dB



Kód : 1798  
Formát : 1 m x 15 ml / lm

Gerflor Acoustic Plus 19dB



Kód : 0704  
Formát : 0.98 m x 15.3 ml / lm

Gerflor Silence Plus 19dB



Kód : 5949  
Formát : 1.18 m x 8.5 ml / lm

### Creation (lepený)

Gerflor Smart Fix 16dB



Kód : 1698  
Formát : 1 m x 7.5 ml / lm

## Soklové lišty



Bíle lišty je možné přemalovat

MDF Kód: 5947 + Kód dekoru

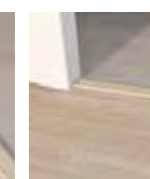
MDF Kód: 5947S001

## Přechodové lišty

Formát : 45 mm x 0.90 m

Formát : 45 mm x 0.90 m

3 Využití



Kód Alu : 0647 S001

Kód : 0647 + Kód dekoru  
Dostupné barvy na gerflor.cz /

1.

Dilatační spára

2.

Rampa

3.

Práh

## Vstupní rohože

Quickmat - Tiles: dílce s fixačním lepidlem (tloušťka 12mm)



# Technický list

Lepená: Creation 30 / 40 / 55

Looseley / Looseley Acoustic: Creation 55



## POPIS

	EN ISO 24346	mm	2.00	2.00	2.50	4.50	5.50
Celková tloušťka	EN ISO 24346	mm	2.00	2.00	2.50	4.50	5.50
Tloušťka nášlapné vrstvy	EN ISO 24320	mm	0.30	0.40	0.55	0.55	0.55
Hmotnost	EN ISO 23997	g/m <sup>2</sup>	3460	3180	3850	7500	7600

## KLASIFIKACE

Specifikace produktu	-	-	EN ISO 10582	EN ISO 10582	EN ISO 10582	EN ISO 10582	EN 651
Evropská klasifikace	EN ISO 10874	třída	23 - 31	23 - 32 - 41	33 - 42	33 - 42	33 - 42
Hořlavost	EN 13 501-1	třída	Bfl-s1	Bfl-s1	Bfl-s1	Bfl-s1	Bfl-s1
Vznik elektrického náboje	EN 1815	kV	< 2	< 2	< 2	< 2	< 2
Kluznost za mokra	DIN 51 130	třída	R10	R10	R10	R10	R10

## VLASTNOSTI

Otěruvzdornost	EN 660.2	mm <sup>3</sup>	< 2.0	< 2.0	< 2.0	< 2.0	< 2.0
Třída otěru	NF 189	třída	T	T	T	T	T
Obsah pojiva	ISO 10582	třída	I	I	I	I	I
Šíření hluku v místnosti	NF S 31074	dB	77	77	77	73	70
Kročejová neprůzvučnost	EN ISO 717-2	dB	4	4	4	7	19
Rozměrová stálost	EN ISO 23999	%	< 0.15	< 0.25	< 0.15	< 0.10	< 0.15
Odolnost vůči bodové zátěži	EN ISO 24343-1	mm	< 0.10	< 0.10	< 0.10	< 0.10	< 0.20
Test kolečkovou židlí	ISO 4918	-	OK	OK	OK	OK	OK
Tepelná vodivost	EN ISO 10456	W/[m.K]	0.25	0.25	0.25	0.25	0.25
Barevná stálost	EN 20 105-B02	stupeň	> 6	> 6	> 6	> 6	> 6
Povrchová úprava	-	-	Protecshield™	Protecshield™	Protecshield™	Protecshield™	Protecshield™
Odolnost vůči chemikáliím	EN ISO 26987	-	OK	OK	OK	OK	OK

## KLASIFIKACE

TVOC po 28 dnech	ISO 16000-6	µg/m <sup>3</sup>	< 10	< 10	< 10	< 10	< 10
TVOC po 28 dnech	ISO 16000-6	µg/m <sup>3</sup>	< 10	< 10	< 10	< 10	< 10

## CE MARKING



# Technický list

Solid Clic: Creation 30 / 40 / 55

Rigid Acoustic: Creation 40 / 55



## POPIS

	EN ISO 24346	mm	4.50	4.50	5.00	5.7	6.00
Celková tloušťka	EN ISO 24346	mm	4.50	4.50	5.00	5.7	6.00
Tloušťka nášlapné vrstvy	EN ISO 24320	mm	0.30	0.45	0.55	0.40	0.55
Hmotnost	EN ISO 23997	g/m <sup>2</sup>	7118	7118	7781	7000	9480

## KLASIFIKACE

Specifikace produktu	-	-	EN ISO 10582	EN ISO 10582	EN ISO 10582	EN 16511	EN ISO 10582
Evropská klasifikace	EN ISO 10874	třída	23 - 31	23 - 32 - 41	33 - 42	23 - 32	33 - 42
Hořlavost	EN 13 501-1	třída	Bfl-s1	Bfl-s1	Bfl-s1	Bfl-s1	Bfl-s1
Vznik elektrického náboje	EN 1815	kV	< 2	< 2	< 2	< 2	< 2
Kluznost za mokra	DIN 51 130	třída	R10	R10	R10	R10	R10

## VLASTNOSTI

Otěruvzdornost	EN 660.2	mm <sup>3</sup>	< 2.0	< 2.0	< 2.0	< 2.0	< 2.0
Třída otěru	NF 189	třída	T	T	T	T	T
Obsah pojiva	ISO 10582	třída	I	I	I	I	I
Šíření hluku v místnosti	NF S 31074	dB	79	79	79	80	-
Kročejová neprůzvučnost	EN ISO 717-2	dB	4	4	4	19	18
Rozměrová stálost	EN ISO 23999	%	< 0.15	< 0.15	< 0.15	< 0.15	< 0.05
Odolnost vůči bodové zátěži	EN ISO 24343-1	mm	< 0.10	< 0.10	< 0.10	< 0.20	< 0.10
Test kolečkovou židlí	ISO 4918	-	OK	OK	OK	OK	OK
Tepelná vodivost	EN ISO 10456	W/[m.K]	0.25	0.25	0.25	0.25	0.25
Barevná stálost	EN 20 105-B02	stupeň	> 6	> 6	> 6	> 6	> 6
Povrchová úprava	-	-	Protecshield™	Protecshield™	Protecshield™	Protecshield™	Protecshield™
Odolnost vůči chemikáliím	EN ISO 26987	-	OK	OK	OK	OK	OK

## KLASIFIKACE

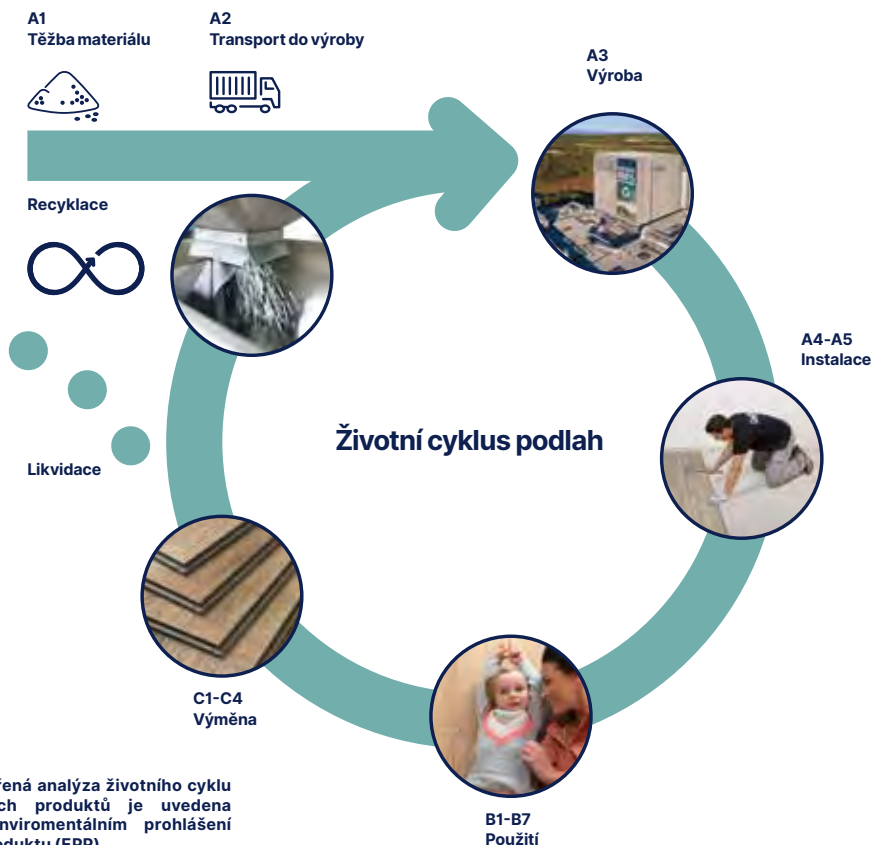
TVOC po 28 dnech	ISO 16000-6	µg/m <sup>3</sup>	< 10	< 10	< 10	< 10	< 100
TVOC po 28 dnech	ISO 16000-6	µg/m <sup>3</sup>	< 10	< 10	< 10	< 10	< 100

## CE MARKING



# Naše závazky pro udržitelnou budoucnost

Všechny produkty Gerflor jsou vyvíjeny podle analýzy životního cyklu.



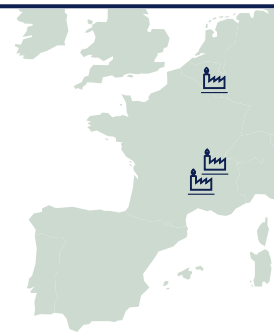
Ověřená analýza životního cyklu našich produktů je uvedena v Enviromentálním prohlášení o produktu (EPP)



## Carbonová stopa

- Výrobní stopa v Evropě
- Certifikace ISO 14001 & 50001
- Obnovitelná energie

3 výrobní linky v Evropě



## Recyklace

- 100% recyklovatelné produkty
- Více než 55% recyklovaného materiálu
- Bez lepidel
- 100% recyklované balení



## Zdraví a bezpečnost

- 100% conforme Reach
- Bez Phthalátů\*
- Bez Formaldehydů
- Kvalita vnitřního ovzduší: TVOC <10 µg/m<sup>3</sup> after 28 days (ISO 16000-6)

\* Kromě recyklovaného obsahu

Stanovili jsme si 5 prioritních závazků, které nás provedou naším managementem životního prostředí až do roku 2025.



### UHLÍKOVÁ STOPA\*

-20% kg CO2 odpovídajících m2 mezi roky 2020 a 2025



### BIOLOGICKÝ OBSAH\*\*

Využití 10% biologického obsahu (5% v roce 2020)



### PRŮMĚRNÝ RECYKLOVANÝ OBSAH

Dosáhnout 30% recyklovaného obsahu (25% v roce 2020)



### BEZ LEPIDEL\*\*\*

Redukce použití lepidel jak jen to bude možné u 50 % lepených materiálů (35% v roce 2020)



### MNOŽSTVÍ RECYKLOVANÉHO MATERIÁLU ZA ROK

Dosáhnout 60,000 tun recyklovaných produktů (50,000 tun v roce 2020)

\* Rozsahy 1 a 2 definované v protokolu o skleníkových plynech  
\*\* % podnikatelské činnosti s výrobky obsahujícími biologické materiály  
\*\*\* % podnikatelské činnosti s výrobky navrženými bez lepidel

Tyto závazky umožní společnosti Gerflor mimo jiné zabránit likvidaci odpadu na skládkách. Poskytují produktům příležitost pro vytvoření druhého života.

**we care / we act**  
ŽIVOTNÍ PROSTŘEDÍ



## Gerflor s.r.o.

Na Statkách 585  
783 01 Olomouc

IČ: 48399311

DIČ: CZ48399311

Tel.: +420 602 192 192

E-mail: info@gerflor.cz

Provozní doba – showroom Olomouc:

Po–Čt 7.00–16.30 hod

Pá 7.00–15.30 hod

# Gerflor®

gerflor.cz / sledujte nás:   

## WE CARE | WE ACT. Naše závazky pro udržitelnou budoucnost



### UHLÍKOVÁ STOPA\*

-20% kg  
CO<sub>2</sub> odpovídajících/m<sup>2</sup>  
mezi lety 2020 a 2025



### BIOLOGICKÝ OBSAH\*\*

10% do roku 2025



### RECYKLOVANÝ OŠAH

30% do roku 2025



### BEZ LEPIDEL\*\*\*

35% do roku 2025



### ROČNÍ RECYKLOVANÝ OBJEM

60,000 t do roku 2025

\* Rozsahy 1 a 2 definované v protokolu o skleníkových plynech \*\* % činnosti s biologickým materiálem \*\*\* % činnosti s výrobky bez použití lepidel