

# SCHODOVÝ SYSTÉM



THE ULTIMATE FLOORING EXPERIENCE

Postup pokládky

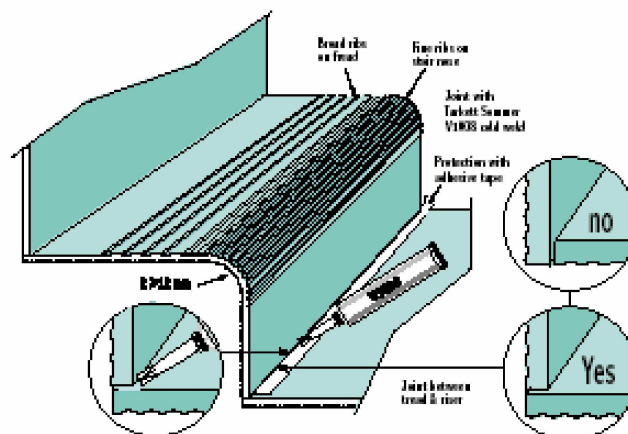
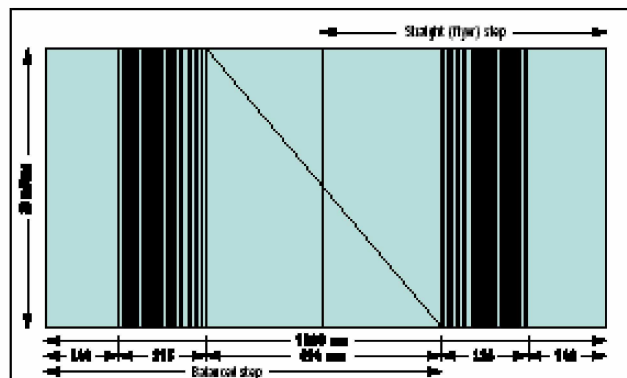
VINYL

## Tapiflex Stairs

### DŮLEŽITÉ!

Přesvědčte se, že veškeré specifikace a pokyny výrobce jsou pečlivě dodržovány.

- Pokud si nejste jisti kteroukoliv částí instalace, obraťte se na zástupce společnosti Tarkett.
- Tyto informace se mohou měnit v důsledku jejich neustálého zlepšování.
- Pro souvislou plochu použijte vždy stejné číslo výrobní šarže.
- Podlahový materiál nechejte před pokládkou po nějakou dobu aklimatizovat.
- Podklad musí být rovný, vodorovný, čistý, bez ušpinění (žádné znečištění od popisovačů, fixů, atd.), vyztřelý, suchý, pevný, tvrdý, hladký a nevystavený vlhkosti. Savost musí být kontrolována.
- Používejte pouze lepidla doporučená společností Tarkett. Vždy dodržujte pokyny výrobce lepidla.
- Po provedení práce, zkontrolujte, zda nově položená podlahovina není ušpiněna lepidlem.



## Pokládka / Tapiflex Stairs

### INSTALAČNÍ POSTUPY

Instalační postupy musí být v souladu s pokyny výrobce a s příslušnou normou v zemi instalace. Pečlivě postupujte dle pokynů použití na etiketě výrobku.

### PŘÍPRAVA PODKLADU

Podklad musí být rovný, hladký, suchý, vyzrálý a mírně savý. Pokud opravujete poškozené schody, použijte rychle tuhnoucí maltu. Zaoblená část schodiště musí mít minimální poloměr 12 mm.

### PŘÍPRAVA POKLÁDKY

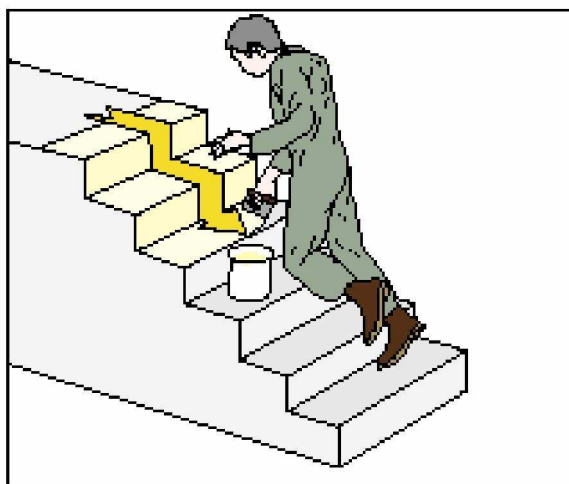
Změřte a nařežte roli na šířku schodiště plus přídavek 5 cm délky role a uložte roli naležato. Tužkou si udělejte značku na rubu vinylu tak, abyste umístili žebroví na každém schodu jednotně. Skladovací teplota musí být alespoň 15 °C po dobu 24 hodin. Pokud je to možné, snažte se zachovat na schodišti stejnou teplotu. Jemné zahřátí materiálu horkovzdušnou pistolí na zaoblené hraně vám pomůže a usnadní práci s materiálem.

### LEPIDLA

Použijte vhodnou penetraci doporučenou výrobcem stavební chemie a před použitím kontaktního (nerozpustného) lepidla na oba povrchy (zadní část materiálu TX Stairs a podklad) je ponechte po nějakou dobu odvětrat tak, jak je uvedeno v pokynech výrobce. **NEPOUŽÍVEJTE LEPIDLA NA BÁZI ROZPOUŠTĚDEL!**

### POUŽITÍ LEPIDLA NA SCHODIŠTĚ

Pomocí velmi jemně vroubkované hřebene naneste lepidlo na každý schod a podstupnici schodu začínajíc odshora. Současně naneste lepidlo na rub každého předem nařezaného kusu podlahové krytiny a nechte jej odvětrat.

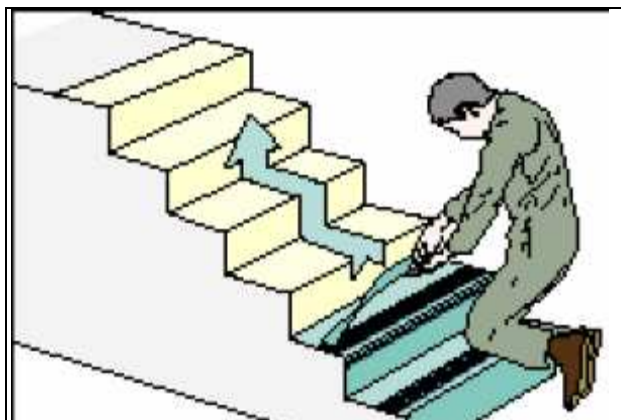


## Pokládka / Tapiflex Stairs

### POKLÁDKA TX STAIRS

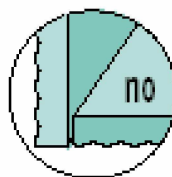
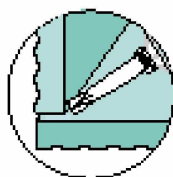
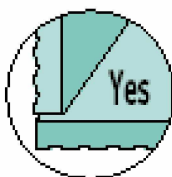
Začněte v dolní části schodiště. Jemné žebrování je rozloženo rovnoměrně po zaoblené hraně schodiště a široké žebrování pokrývá schod. Určete polohu žebrování srovnáním s referenční značkou na podkladu.

Ujistěte se, že podlahová krytina je přitlačena pevně do lepidla, to zejména v místě zaoblené hrany. Rozviňte připravený dílec opatrně ze zaoblené hrany schodiště přes schod a skončete u podstupnice schodiště.



### SPOJE

Tam, kde se schod a podstupnice schodiště setkávají, je nutno spoj svařit za studena (dodržujte pokyny a bezpečnostní opatření pro použití).



### SPOJENÍ ODPOČÍVADEL SCHODIŠTĚ

Tam, kde se setkává schodiště a odpočívadlo, musí být spoje provedeny na poslední široké žebrové zaoblené hraně nejdále od horní části schodiště. Svařte za tepla pomocí svařovací šňůry Tarkett.

### PÉČE

Ošetření polyuretanové povrchové úpravy nanesené během výroby umožňuje snadné odstranění skvrn a omezuje denní úklid na pouhé setření mopem s použitím neutrálního mycího prostředku. Není třeba používat žádnou emulzi. Žebroví pravidelně čistěte měkkým kartáčem.